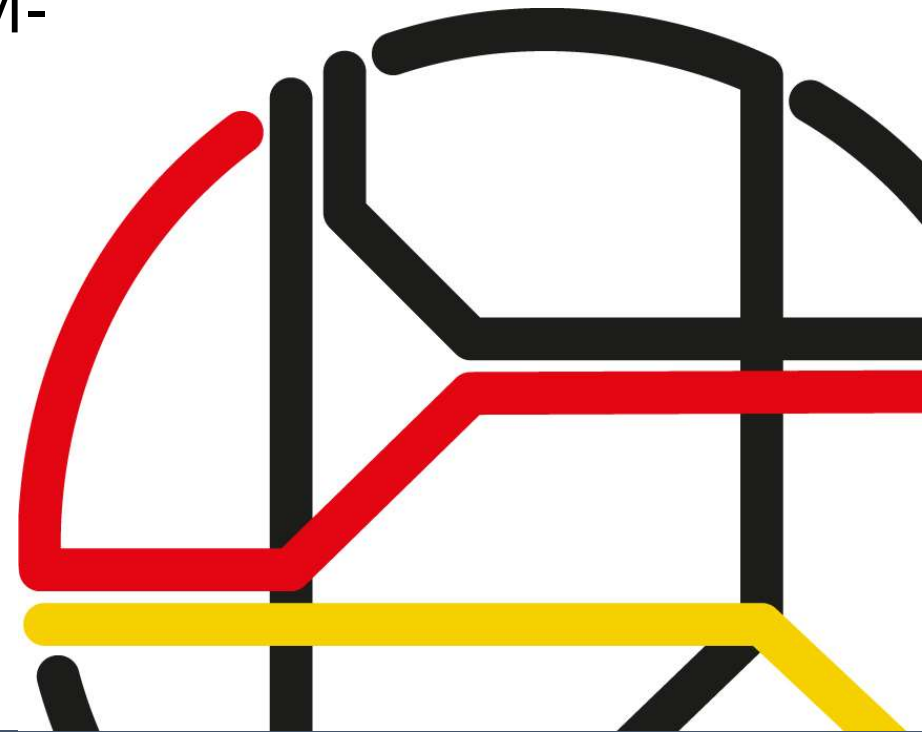


# BIM-Deutschland Dialogforum: BIM- Initiativen und Portallösungen in Deutschland, 19.06.2024

## Das BIM-Portal

Dr. René Majer  
BMDV, DK24

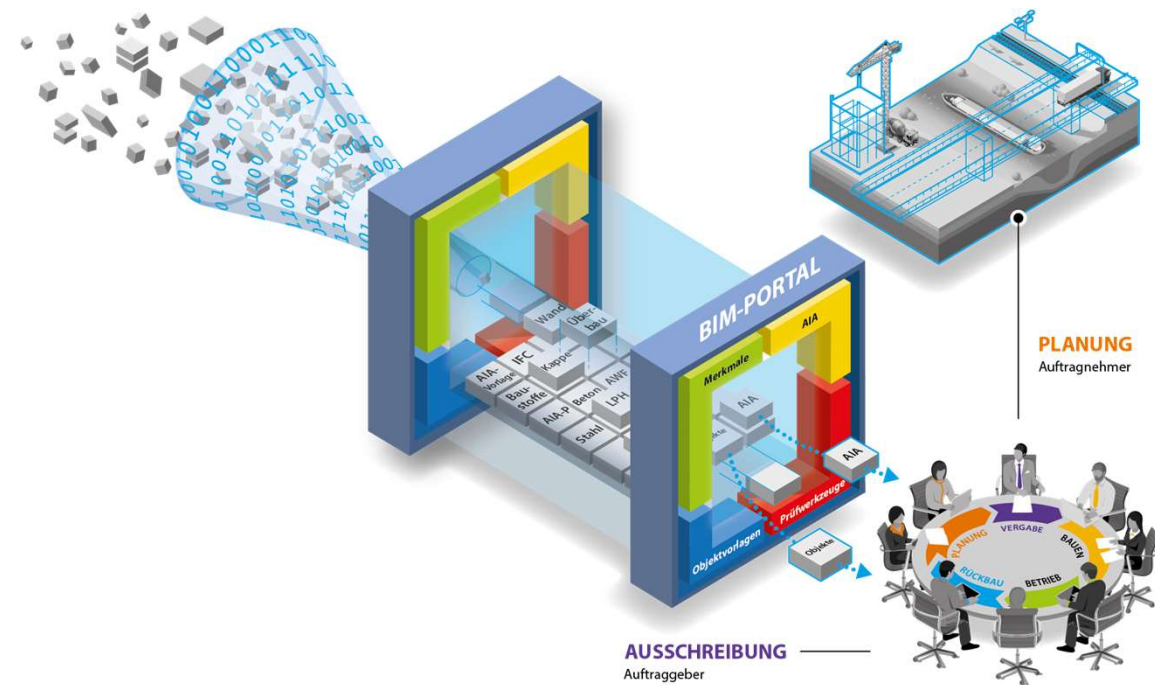


## Übersicht

1. Entwicklungsstand BIM Portal
2. Fachbereichsarbeit
3. Vernetzung
4. Öffentlichkeitsarbeit

## Motivation - Vereinheitlichung der Datenanforderungen

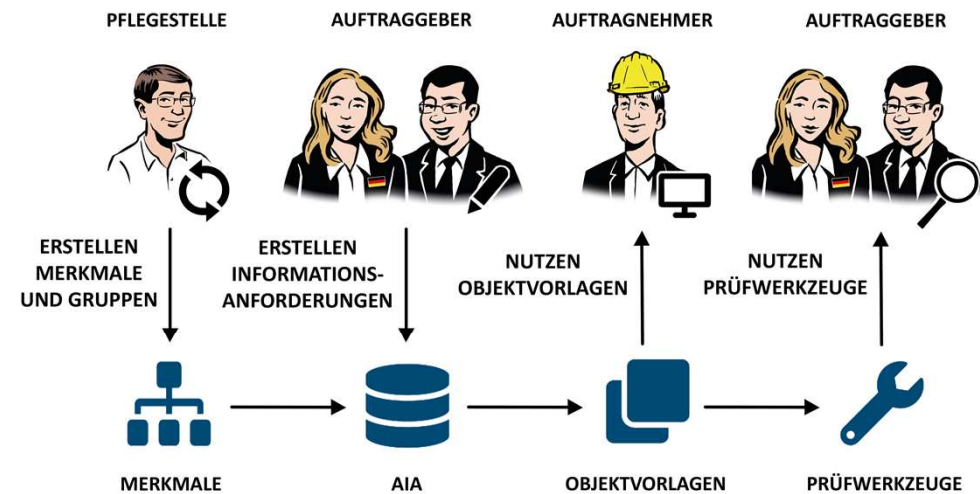
- Die digitale Zusammenarbeit erfordert konsistente Daten und verlustfreie, einfache Prozesse.
- Eine zielgerichtete und eindeutige Kommunikation zwischen Auftraggeber und Auftragnehmer ist sicherzustellen
- Notwendige Entscheidungen können transparenter getroffen werden.



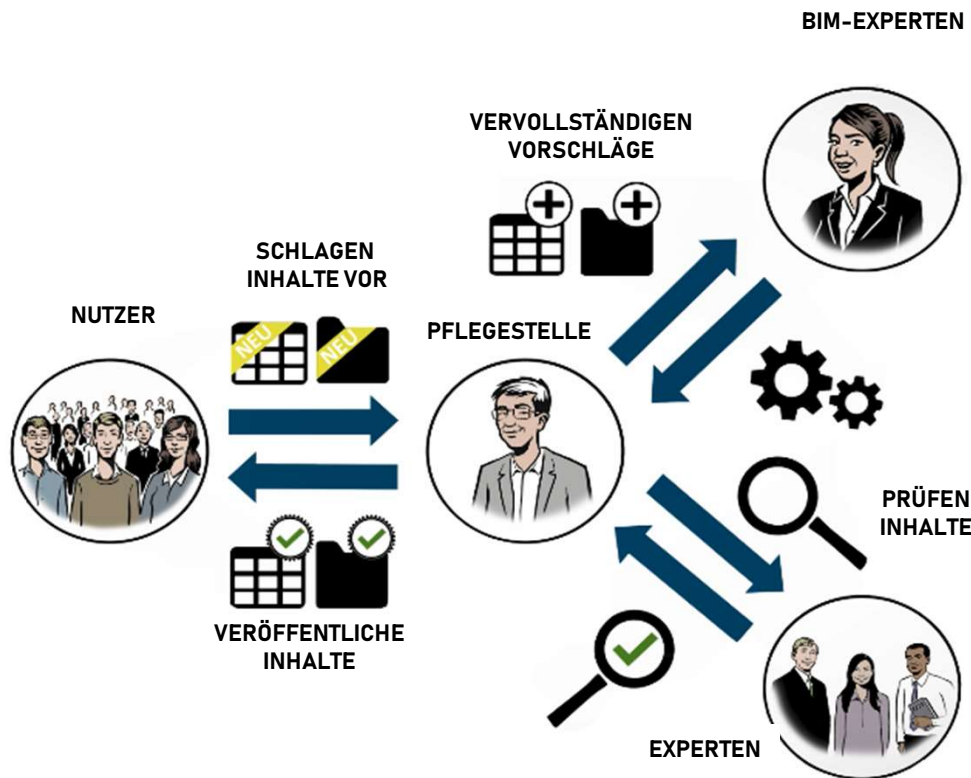
## Funktionen und Aufgaben des BIM-Portals

Das BIM-Portal liefert eine technische Unterstützung zur Informationsanforderung und Informationslieferung durch:

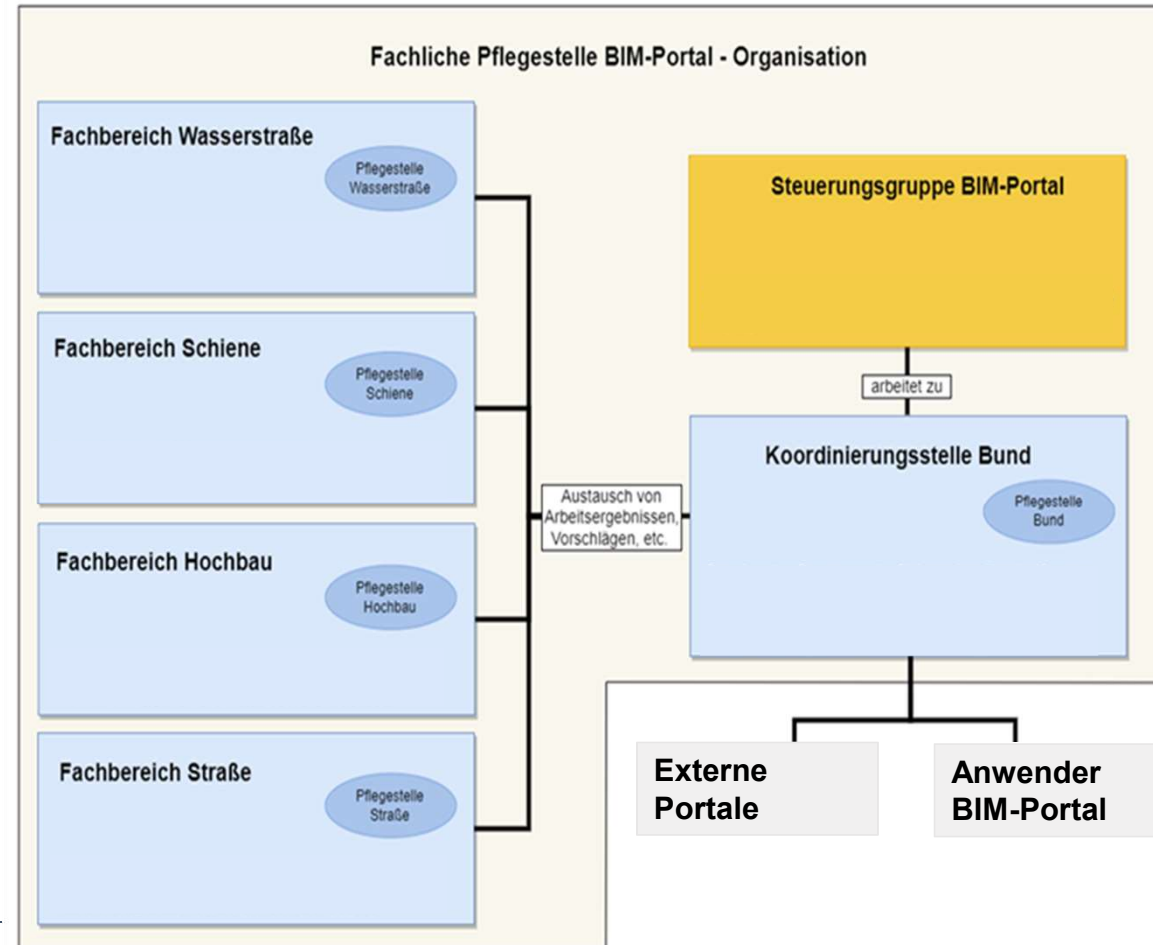
- Einheitliche Merkmale und Klassifikationen für Modellobjekte
- Prüfbare Auftraggeber- Informationsanforderungen (AIA)
- Konfigurierbare Vorlagen für die Modellerstellung
- Qualitätssicherung durch digitale Prüfregeln



# BIM-Portal des Bundes – Fachliche Gremien und Prozesse



Schema: Prozesse und Akteure, Organisation der Fachlichen Pflegestelle



## Der Blick in AIA-Modul: Von der Vorlage zum Projekt

- AIA-Vorlagen und projektspezifische AIAs
- Grundlage: Muster-AIA von BIM Deutschland

### Projektspezifische AIA - Detailansicht

Version: 1.2.0 (Aktuell) Historie anzeigen | Neue Version erstellen | Projektvorlage erstellen | Verwalten

Kurzinformationen	
Projektname	Brücke
Bauwerkstyp	Brücke
Beschreibung	Projektspezifische AIA der Brücke
GUID	14a72086-aa1c-4c1d-b9fe-908ecc722d34
Versionsnummer	1.2
Organisation	BIM Deutschland
Sichtbarkeit	Öffentlich
Projektvorlage	

#### Fachmodelle

- Keine manuell hinzugefügten Fachmodelle vorhanden
- Automatisch generierte Fachmodelle finden Sie im Anhang

#### Georeferenzierung

- Keine Daten vorhanden

#### Weitere Attribute

Kontextinformationen	
Bauwerkstypen (1) >	
Projekthasen (1) >	
Anwendungsfälle (1) >	
Akteure (1) >	
Fachmodelltypen (1) >	
Filter	
Keine Daten vorhanden	
<b>Sonstiges</b>	
Datum der Erstellung	16.02.2024
Datum der Aktivierung	16.02.2024
Datum der Version	16.02.2024
Datum der Überarbeitung	16.02.2024
Datum der letzten Änderung	16.02.2024
Datum der Deaktivierung	Nicht vorhanden

#### Kapitel

- 1 Deckblatt
- 1.1 Revisionsverzeichnis
- 1.2 Abkürzungsverzeichnis
- 2 Auftraggeber-Informationen/Anforderungen Teil 1: Projektspezifisches Dokument
- 3 BIM-Ziele und -Anwendungsfälle
- 3.1 Versionsverzeichnis
- 3.2 BIM-Ziele
- 3.3 BIM-Anwendungsfälle
- 4 Besondere Anforderungen

#### 1 Deckblatt




## Bereichsspezifische Muster-AIA: Eisenbahnbau

### MUSTER-AUFTRAGGEBER- INFORMATIONSANFORDERUNGEN

Versionsnummer des Dokuments: 1.0  
Datum des Dokuments: 02.05.2023

# Informationselemente

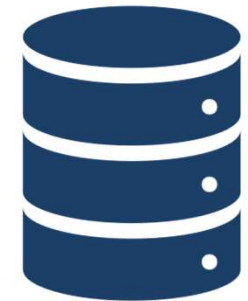
- Projektvorlagen
- Projektspezifische AIA
- Fachmodelle
- LOIN (Level of Information Need nach DIN EN 17412-1)

The screenshot shows a software interface with a search bar at the top. Below it is a filter panel titled 'Allgemeine Filter' with a search settings dropdown. Under 'Informationselemente', several options are checked: 'Projektspezifische AIA', 'Projektvorlagen', 'Teilvorlagen', 'Fachmodelle', and 'LOIN'. Other unchecked options include 'Bauwerkstypen', 'Anwendungsfälle', 'Projektphasen', 'Akteure', and 'Fachmodelltypen'. A 'Status' filter is also visible. To the right, a list of elements is shown, with 'Bruecke (4.1)' selected. Below the list, there are options to download the marked elements as a ZIP file, add them to a download list, reading list, or observation list, and to change filter assignments. At the bottom right, a 'Kurzzinformationen' section shows details for the selected 'Bruecke' element, including its name and object type.

## Fachbereichsarbeit: Kataloge

Ab Q2/ 2024 wird bzw. werden mit den Fachbereichen und für die Fachbereiche weitere Schritte zur Datenbereitstellung, Harmonisierung und Nutzung der Daten unternommen

- Sukzessive Veröffentlichung von Katalogen in den Bereichen Bundesfernstraße, Hochbau u.a.
- Der Katalog des Fachbereichs Bundesfernstraße wird eine Weiterentwicklung des aktuellen Best-Practice-Katalogs des Fachbereichs Bundesfernstraße
- Mit dem Katalog Bundesbau (d.h. Hochbau) werden bundesweite und länderspezifische Kataloge konsolidiert und vereinheitlicht.





## Fachbereichsarbeit: Nutzung in Pilotprojekten

BIM Deutschland bereitet Pilotprojekte in allen Fachbereichen vor



Anstehende Pilotprojekte mit BIM.Hamburg:

- Alsteruferwand
- Straßen- und Eisenbahnbrücke in Hamburg

## Vernetzung

- Fortsetzung der Gespräche mit Verbänden und Kammern und internationalen Akteuren
- Mitarbeit in Kompetenznetzwerken
- Vorstellung der REST-API für Softwareentwickler aus der Wertschöpfungskette Bau
- Beteiligung an Standardisierungsprojekten



## Öffentlichkeitsarbeit



Save the Date: Öffentliche Präsentation des AIA-Moduls am 3. Juli 2024

Mit der Veranstaltung erscheinen

- Beispiel-AIAs der Fachbereiche
- Getting-Started-Dokumente
- How-To-Videos
- Ab September: Schulungen

Im Auftrag von:

